

Autor projektu
dr Przemysław Rusiecki

AnoMail 2022

Oprogramowanie e-mailingowe dla firm
bez abonamentu i bez opłat za wysyłkę



Kontakt e-mail: biuro@anomail.pl

Infolinia: (32) 441 60 14, (22) 203 56 66

www.AnoMail.pl

1. Czym jest pakiet AnoMail?

- **Pakiet AnoMail to zbiór narzędzi** (modułów) służących do pozyskiwania adresów e-mail, ich weryfikacji, tworzenia spersonalizowanych listów w formacie graficznym oraz analizy niedostarczonej poczty i statystyk mailingów.
- **AnoMail należy do grupy aplikacji typu desktop**, tzn. takich, które instaluje się w komputerze użytkownika.
- **Zalecamy komputer z systemem Windows 7** lub nowszym w wersji 32 lub 64-bitowej (polski lub angielski).
- **Program AnoMail 2022 przeznaczony jest przede wszystkim dla pracowników biurowych** czyli do jego obsługi nie jest wymagana żadna wiedza informatyczna. Wystarczy znać obsługę systemu Windows oraz umieć korzystać z programu pocztowego np. Outlook lub dowolnego zamiennika np. Windows Live Mail lub Thunderbird.
- **AnoMail nie zastępuje programu pocztowego** takiego jak Outlook lub Thunderbird, działa niezależnie od niego.
- **Wszystkie dane w tym grupie adresów e-mail przechowywane są w Państwa komputerze** i macie nad nimi pełną kontrolę. Producent programu nie ma do nich dostępu.
- **Państwo decydujecie w jakiej formie, ile razy oraz do kogo wysyłacie swoje e-mailingi** a AnoMail pokazuje które adresy są nieprawidłowe lub co poprawić w wiadomości.
- **Program sprzedawany jest bez abonamentu.**
- **Oplata jest jednorazowa i nie ma dodatkowych opłat** za ilość wysyłek oraz wielkość bazy adresowej.

2. Podstawowa funkcjonalność oprogramowania AnoMail 2022

- **Odbiorca e-mailingu czuje się traktowany indywidualnie** i w danych odbiorcy lub treści widzi tylko swój adres lub np. *nazwisko, kod rabatowy* itd.
- **Program oferuje pełną personalizację** z możliwością użycia mieszacza tematów oraz losowych bloków tekstu, odmianą imion, rozpoznawaniem płci.
- **Dowolna ilość załączników** w dowolnym formacie. Załączniki mogą być dodatkowo spersonalizowane (tj. każdy inny).
- **Proste przygotowanie profesjonalnie wyglądających wiadomości** w formacie graficznym (HTML) w oparciu o szablony HTML/EML lub własne projekty graficzne.
- **Grafika osadzona w liście od razu wyświetla się u odbiorcy** a list nie trafia do spamu.
- **Wbudowany edytor graficzny (HTML-WYSIWYG)** umożliwiającą szybką edycję wiadomości w formacie graficznym, tekstowym lub mieszanym.
- **Analizatory antyspamowe treści, obrazów oraz kodu** wiadomości a także filtry antyspamowe wspomagają pracę z programem i pomagają omijać antyspamy u klientów.
- **Śledzenie skuteczności wysyłek** (statystyki, śledziki) oraz wykonywanie testów A/B.
- **Obsługa wielu kont pocztowych** oraz tożsamości umożliwiająca wysyłkę poczty z różnych adresów e-mail, serwerów poczty oraz możliwość spowolnienia dużych wysyłek.
- **Kontrola treści oraz rzeczywiste testy antyspamowe** określające czy wiadomość e-mail nadaje się do wysyłki
- **Rozpoznawanie zwrotów z niedostarczonej korespondencji** (Mailer-Daemon) i usuwanie ich z bazy adresowej.
- **Automatyczna analiza odpowiedzi klientów z obsługą rezygnacji** poprzez e-mail lub stronę internetową firmy.
- **Zapisywanie komentarzy do rezygnacji lub zapytań o szczegóły oferty** w tzw. mailach akwizycyjnych.

Podstawowa funkcjonalność oprogramowania AnoMail 2022...

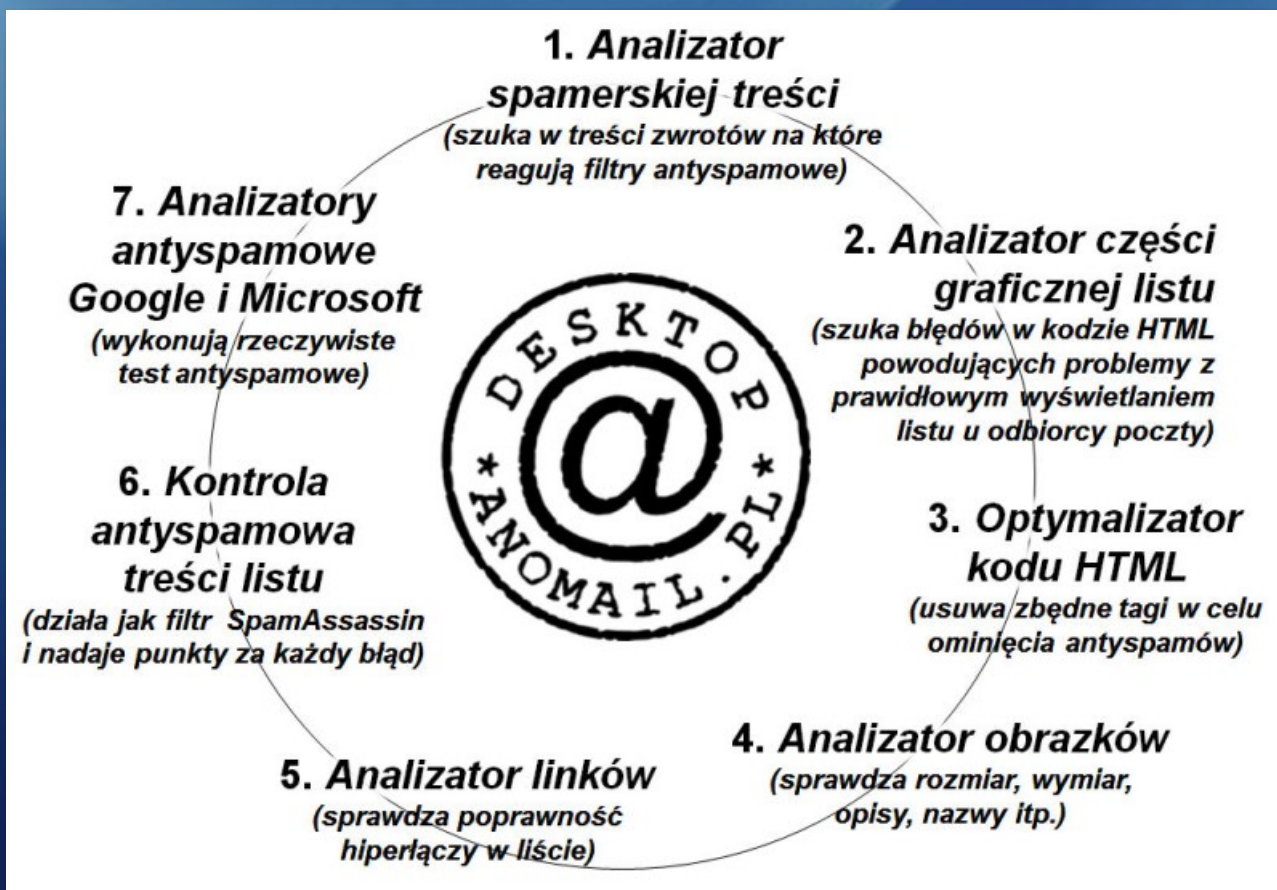
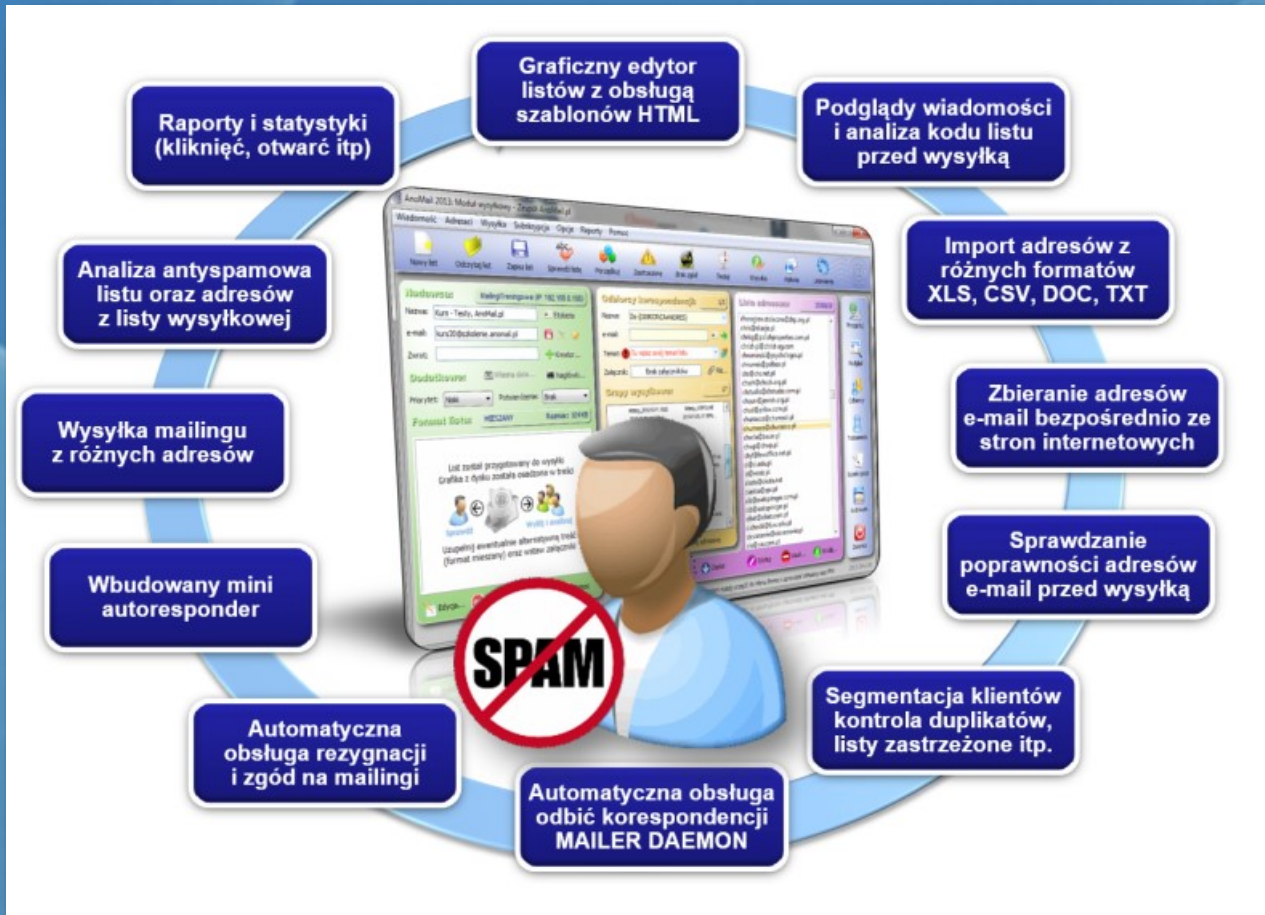
- **Praca z adresami e-mail pobieranymi z różnych dokumentów** funkcjonujących w firmie (np. Word, Excel, CSV, EML, MSG) lub bezpośrednio z systemu CRM.
- **Blokada wysyłki do osób, które nie życzą sobie otrzymywania korespondencji** tzw. funkcja Brak zgód czyli internetowa baza adresów oraz domen, które najczęściej zgłaszają zapytania ofertowe jako spam.
- **Zabezpieczenie przed zdublowaniem wysyłki korespondencji do tego samego odbiorcy** oraz historia mailingu i funkcje porządkujące grupy wysyłkowe.
- **Lista adresów i domen zastrzeżonych** z możliwością blokady wysyłki lub tymczasowego usuwania adresów spełniających określone kryterium.
- **Klasyfikator adresów e-mail (RODO)** potrafiący podzielić bazę adresową na ogólne adresy, skrzynki pracowników, adresy o charakterze danych osobowych.
- **Program potrafi zidentyfikować odbiorców, u których jesteście Państwo na czarnej liście** (czyt. RBL) i w związku z tym usunąć ich z listy wysyłkowej.
- **Zabezpieczenie przed zawieszeniem lub restartem komputera.** Program pamięta, do kogo wysłał e-mail oraz na jakim adresie zakończył pracę
- **Archiwum korespondencji z blokadą ponownej wysyłki** lub wyszukiwanie odbiorców po adresie e-mail
- **Możliwość uruchomienia automatycznej subskrypcji na stronie internetowej** (zapisywanie / wypisywanie)
- **Nieograniczona ilość wysyłek e-mail bez ponoszenia jakichkolwiek dodatkowych opłat**
- **Oszczędność czasu poświęconego na obsługę masowej korespondencji** przez automatyzację wysyłki i odpowiedzi klientów.
- **Możliwość pracy w grupie** na wspólnych bazach adresowych lub oddzielnie w ramach firmy.
- **AnoMail nie dokleja do listu żadnych informacji o programie** a przez to listy z AnoMail nie są blokowane tylko dlatego, że wysyłane są z określonego systemu.
- Współpraca praktycznie z każdym dostawcą poczty (pop3/smtp) lub serwerów VPS do e-mailingów .

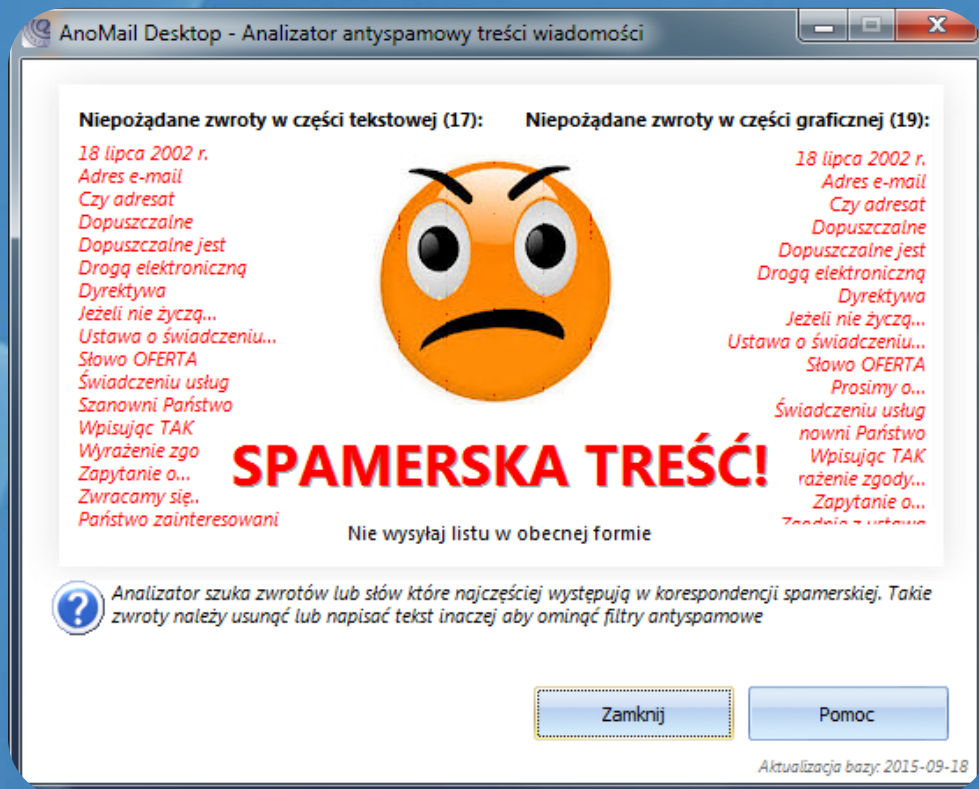
3. Porównanie AnoMail do konkurencji

AnoMail 2022	Inne systemy
Brak opłat abonamentowych, opłat za wielkość bazy oraz za wysyłkę	Opłata abonamentowa lub opłata za każdą wysłaną wiadomość
Wszystkie adresy znajdują się w Państwa komputerze i tylko Wy macie do nich dostęp. Nie ma konieczności podpisywania umów na powierzanie danych itp.	Cała baza w tym dane klientów znajdują się na serwerze dostawcy systemu a w związku z tym należy podpisać umowę na powierzenie danych osobowych...
Państwo decydujecie co, kiedy, ile razy i do kogo wysyłacie. Nie trzeba potwierdzać adresów e-mail klientów dodawanych do bazy oraz nie ingerujemy w to co wysyłacie Państwo do swoich klientów	Przed dodaniem adresu e-mail nawet stałego klienta do bazy wymagane jest przesłanie do niego linku aktywacyjnego. Administrator decyduje czy wysyłka wiadomości w określonej formie jest dopuszczalna czy nie
Cała poczta wysyłana jest z Państwa serwera a odbiorca wiadomości nie może zablokować otrzymywania wysyłek od Państwa, tylko dlatego że realizujecie je przy pomocy programu AnoMail	Wysyłka poczty realizowana jest z serwera pocztowego dostawcy systemu więc w łatwy sposób odbiorca może zablokować przyjmowanie wszystkich wysyłek realizowanych z systemu konkurencji
Możliwość pozyskiwania adresów e-mail bezpośrednio ze stron internetowych lub import z dowolnych plików TXT, XLSX itd.	Są osobne, płatne systemy do zbierania adresów e-mail z Internetu
Możliwość pozyskiwania zgód (RODO) marketingowych poprzez e-mail lub witrynę wraz z automatyczną segmentacją klientów	Rzadko który system posiada podobną funkcjonalność w tym zakresie
Zawiera mechanizmy do porządkowania, analizy oraz sprawdzania poprawności adresów przed wysyłką, dzieli adresy na skrzynki ogólne, dane osobowe, ryzykowne adresy itp.	Żaden z systemów nie oferuje podobnych mechanizmów do podziału lub porządkowania adresów jakimi dysponuje AnoMail
Podpis elektroniczny wysyłanych wiadomości, personalizacja załączników i generator unikalnych kuponów rabatowych w PDF	Żaden z popularnych systemów do e-mailingu nie oferuje obecnie takiej funkcjonalności
Program pokazuje kto z odbiorców nie przyjmuje poczty od Państwa ze względu na blokady antyspamowe itp.	Rzadko który z systemów analizuje korespondencję zwrotną (ang. Mailer Daemon) tak dokładnie jak AnoMail
Można dodawać dowolną ilość załączników do wiadomości oraz grafika od razu wyświetla się u odbiorcy wiadomości	Mogą nie pozwalać dodawać załączników oraz aby wyświetlić grafikę odbiorca musi kliknąć funkcję Pobierz/Odblokuj obrazy

4. Czego nie oferują inne systemy mailingowe a jest w AnoMail 2022?

- **AnoMail nie dokleja do listu żadnych informacji o programie wysyłkowym** a przez to wiadomości nie są blokowane tylko dlatego, że wysyłane są z systemu do e-mailingów jak to ma miejsce w przypadku konkurencji.
- **Funkcji Brak zgody na mailing** czyli możliwości usunięcia z listy wysyłkowej pułapek na spam oraz adresów e-mail osób lub firm, które nie życzą sobie żadnych ofert ani zapytań. To minimalizuje ryzyko trafienia na listy spamerów.
- **Klasyfikatora adresów e-mail (RODO)** pozwalającego podzielić zakupioną bazę adresową na adresy ogólne, skrzynki pracowników, adresy osób fizycznych i do każdej z grup wysłać inne zapytanie o możliwość przesłania oferty.
- **Personalizacji załączników oraz podpisów cyfrowych**, każda wiadomość może być podpisana cyfrowo dzięki czemu zwiększa się wiarygodność wysyłek. Dodatkowo każdy z odbiorców może otrzymać inny załącznik np. fakturę.
- **Generatora unikalnych kuponów rabatowych w PDF**, dzięki niemu adresat listu może otrzymać wiadomość z załącznikiem, który zawiera unikalny kupon (voucher) zniżkowy przypisany do odbiorcy w formacie PDF...
- **Analizatorów antyspamowych** szukających w liście znamion spamu i pokazujących, co należy poprawić. Dzięki analizatorom treści, obrazków, linków oraz kodu HTML można znacznie zwiększyć skuteczność wysyłek.





- **Analizator niepożądananej treści** szuka w Państwa wiadomości e-mail zwrotów na które reagują filtry antyspamowe np.: *Szanowni Państwo, zwracam się do Państwa, w celu rezygnacji, jeżeli nie jesteś zainteresowany* itd.
- Następnie pokazuje, które zwroty należy usunąć z listu aby zmniejszyć ryzyko zakwalifikowania go jako spam przez filtry antyspamowe odbiorców
- Reguły antyspamowe aktualizowane są przez nas kilka razy w tygodniu więc pisząc wiadomość nie musicie się Państwo martwić, że Wasz list będzie zawierał słowa, przez które zostanie potraktowany jako spam przez filtr antyspamowy odbiorcy



AnoMail Desktop - Analizator elementów graficznych w treści wiadomości

Wynik analizy plików graficznych

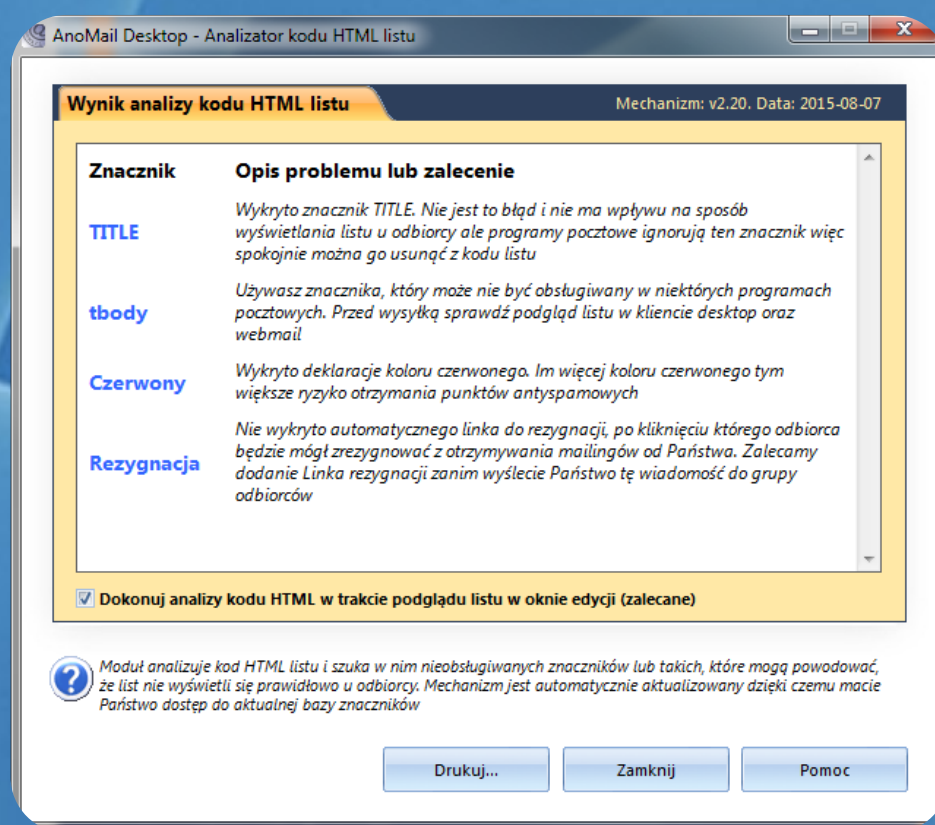
Rozmiar grafiki z dysku: 0 KB, grafika z sieci: 295,73 KB. Ilość obrazków: 6. Waga grafiki: 295,73 KB

Nazwa pliku	Miniaturka	Wymiar	Rozmiar	Grafika	Zalecenie
54bfb241e11f3.jpg		600x224	56,31 KB	Z sieci	Brak
54d0d2a41bc78.jpg		600x457	60,96 KB	Z sieci	<i>Sprawdź rozmiar tego obrazka i spróbuj zwiększyć współczynnik kompresji aby zmniejszyć jego wagę. Obrazek jest za wysoki. Zastanów się czy nie pociąć tego obrazka na mniejsze części aby ominąć filtry antyspamowe.</i>
54d0d3a96dd82.jpg		600x224	58,2 KB	Z sieci	Brak
54d0d8f014f2c.jpg		600x456	84,81 KB	Z sieci	<i>Sprawdź rozmiar tego obrazka i spróbuj zwiększyć współczynnik kompresji aby zmniejszyć jego wagę. Obrazek jest za wysoki. Zastanów się czy nie pociąć tego obrazka na mniejsze części aby ominąć filtry antyspamowe.</i>

Moduł analizuje obrazki umieszczone w treści wiadomości niezależnie od tego czy są "osadzone" z dysku czy "dociągane" z serwera internetowego. W kolorze czerwonym oznaczone są te elementy, które wymagają Państwa uwagi, natomiast w kolorze czarnym pojawiają się zalecenia do wdrożenia przed wysyłką

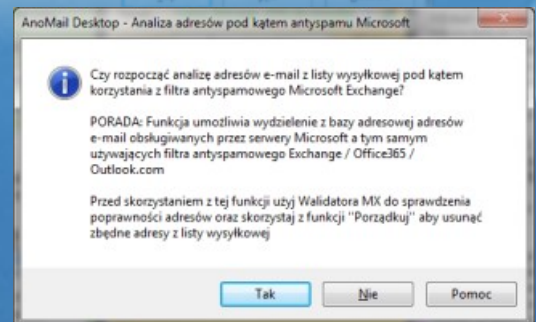
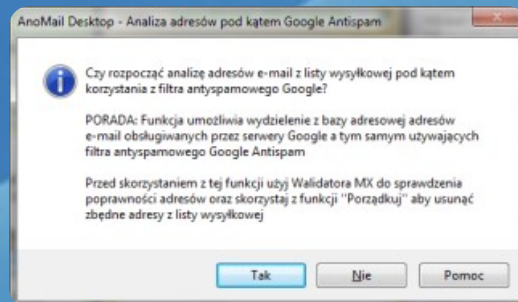
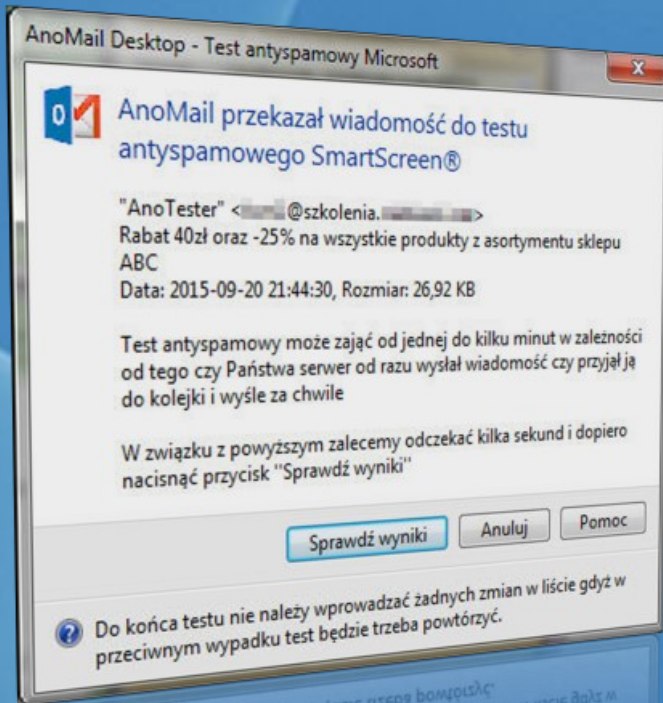
Drukuj... Zamknij Pomoc

- **Analizator obrazków** sprawdza elementy graficzne w Państwa wiadomości i informuje co poprawić aby zminimalizować ryzyko trafienia do spamu tylko dlatego, że list składa się z jednego dużego obrazka
- Filtry antyspamowe „nie lubią” gdy cała powierzchnia listu jest zajęta przez jeden duży obrazek
- Analizator bada rozdzielczość obrazka, nazwę oraz wagę plików graficznych i informuje np. zmienić nazwę obrazka, zmniejszyć wielkość lub rozdzielczość
- Nasz analizator poinformuje Państwa co zrobić z danym obrazkiem aby zmniejszyć prawdopodobieństwo kwalifikacji Państwa listu jako spam



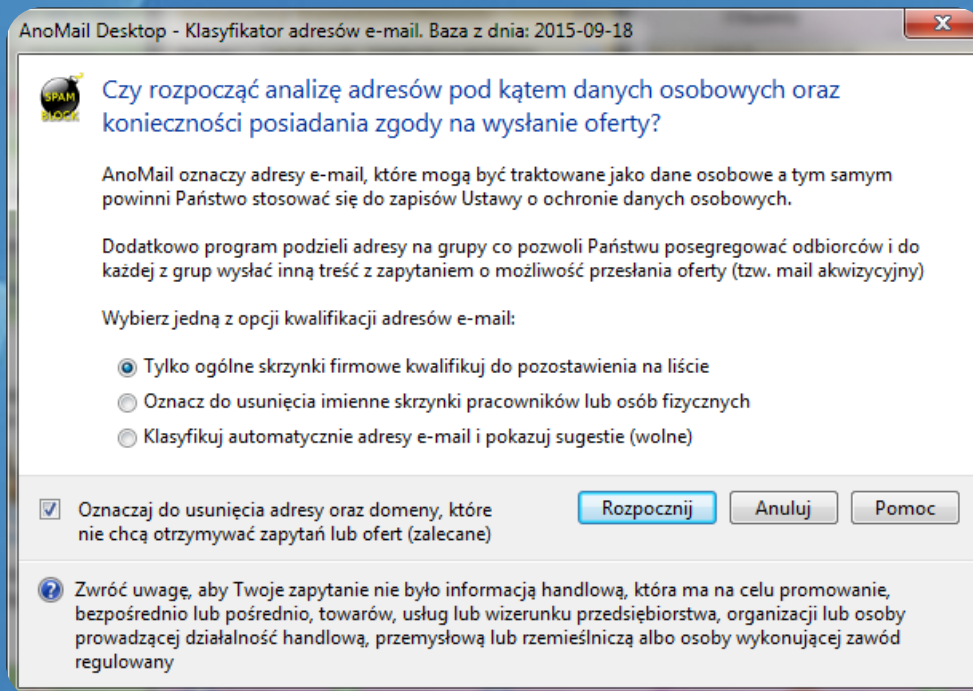
- **Analizator kodu HTML** sprawdza czy używacie Państwo tzw. bezpiecznych znaczników kodu HTML, z których zbudowany jest list i informuje co poprawić aby list wyświetlał się poprawnie w różnych programach pocztowych lub nie wpadał do spamu
- Bezpieczne znaczniki kodu HTML to takie, które obsługiwane są w różnych programach pocztowych takich jak desktop (np. Microsoft Outlook 2019), webmail (np. Gmail) oraz mobile (np. Android K9)
- Jeżeli tworzycie Państwo list graficzny poza programem AnoMail to analizator umożliwia znalezienie wszystkich błędów przez które list źle wyświetli się u odbiorcy lub zostanie zakwalifikowany jako spam

Testy antyspamowe

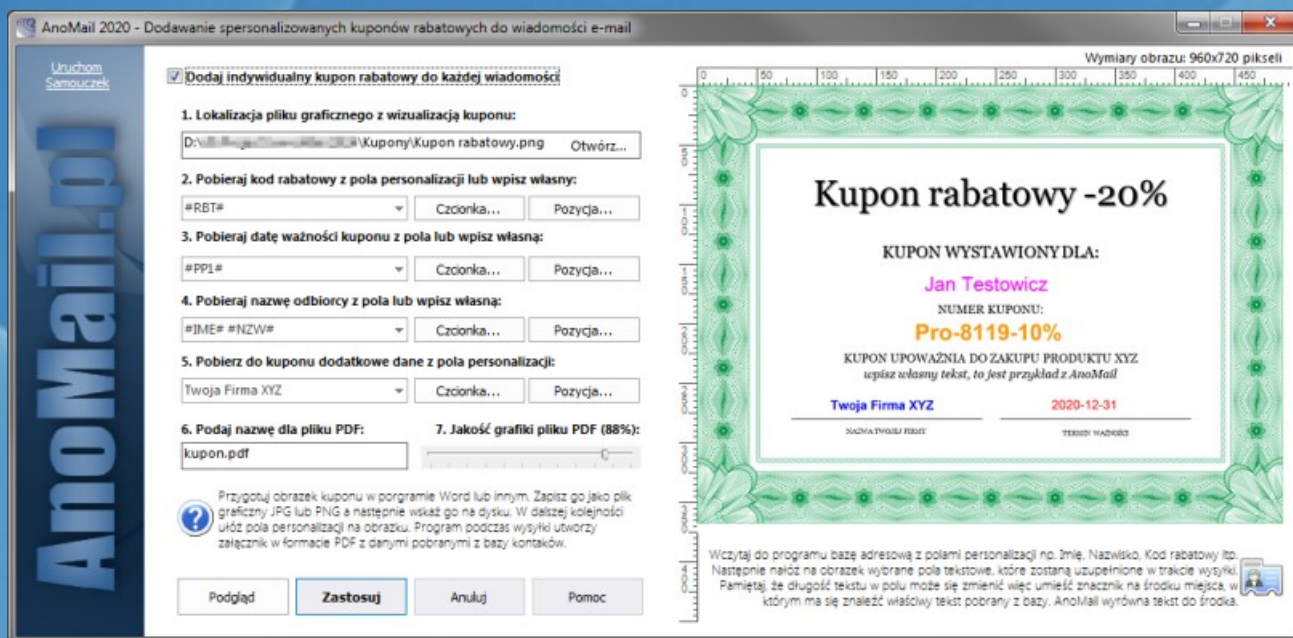


Program potrafi wskazać, którzy odbiorcy z Państwa bazy korzystają z określonych filtrów antyspamowych i pod ich kątem przygotować inną treść niż do pozostałych

- Dodatkowo program AnoMail 2022 wyposażony jest w **funkcje do przeprowadzania rzeczywistych testów antyspamowych** oraz **podgląd adresów odbiorców, którzy korzystają z filtrów antyspamowych** Microsoft i Google
- AnoMail zintegrowany jest z filtrami antyspam. Google (GMail Antispam) oraz Microsoft (Outlook.com/Office365)
- **Rzeczywiste testy antyspamowe** polegają na tym, że program na życzenie wysyła pocztę do serwerów Google lub Microsoft a następnie informuje jak popularne filtry antyspamowe potraktują Państwa wiadomość
- **Analiza nie dotyczy samej treści listu ale wielu różnych czynników** takich jak reputacja Państwa serwera pocztowego, obecność na listach spammerskich (RBL), analiza odnośników (URL) a nawet zaangażowania odbiorców listu...

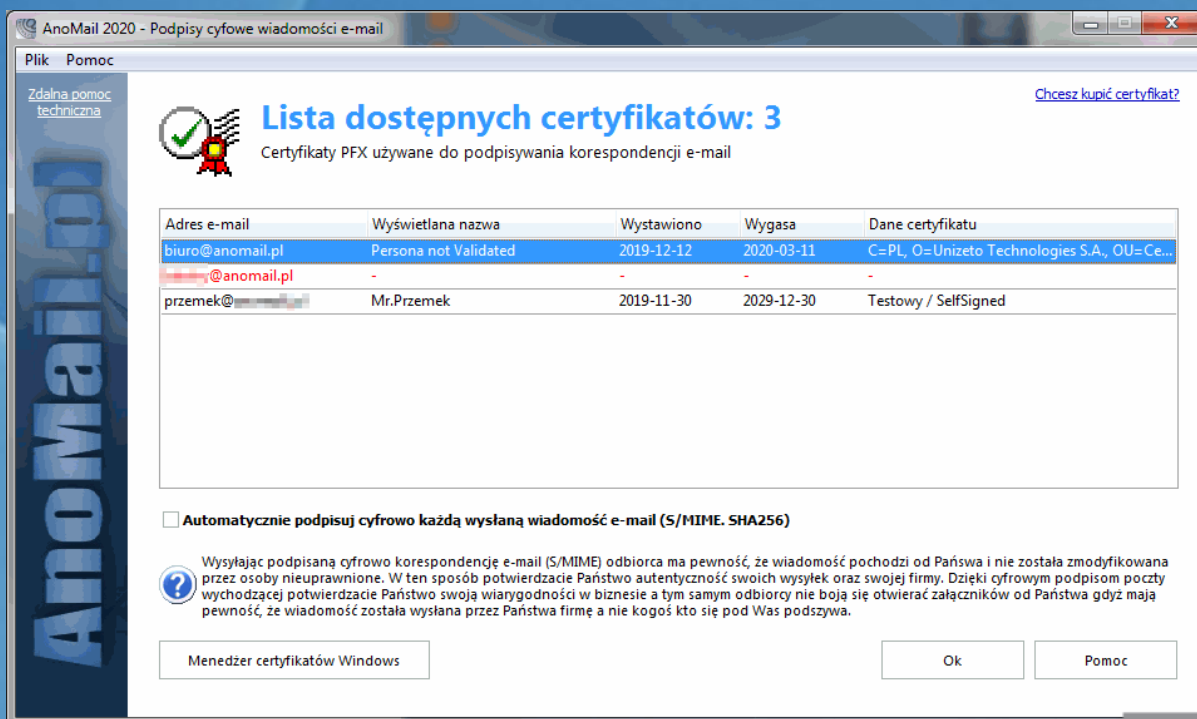


- **Brak zgód na mailing** oraz **Klasyfikator adresów e-mail** to dwie unikalne funkcje, które **DIAMETRALNIE** zmniejszają ryzyko trafienia Państwa na listy spamerów (ang. RBL)
- **Brak zgód na mailing** to funkcja, która pozwala zminimalizować ryzyko trafienia na czarne listy spamerów poprzez usunięcie z Państwa listy wysyłkowej adresów e-mail firm/ organizacji oraz osób fizycznych, które nie życzą sobie otrzymywania żadnych ofert ani zapytań
- **Klasyfikator adresów e-mail** pozwala uporządkować Państwu zakupioną bazę wg następujących kryteriów: adresy firmowe, adresy pracowników, adresy osób fizycznych, adresy o charakterze danych osobowych itd.
- Dzięki tej funkcji zakupioną bazę adresów e-mail możecie Państwo podzielić na grupy i do każdej z ich wysłać inne zapytanie o możliwość przesłania informacji handlowej



Program pozwala na pełną personalizację danych, które umieszczone są na kuponie

- **Generator kuponów rabatowych PDF** pozwala stworzyć unikalne kupony rabatowe zależne od odbiorcy listu.
- **Każdy z odbiorców otrzymuje unikalny kupon PDF**, którego wygląd sami Państwo ustalacie na podstawie obrazka na który program AnoMail 2022 nakłada pola tekstowe.
- **Możliwość śledzenia użycia kuponów.** Przed wysyłką macie Państwo dostęp numerów kuponów, które można przekazać do Waszego sklepu internetowego i potem śledzić ich użycie np. podczas zakupów na Państwa stronie.
- **Każdy z kuponów ma inny numer** oraz może być imiennym kuponem czyli wystawionym na imię i nazwisko adresata wiadomości. Może również zawierać nazwę firmy odbiorcy i inne dane, które sami Państwo ustalacie np. numer klienta, data ważności itd.



Każda wiadomość e-mail może być podpisana cyfrowo Państwa „dowodem tożsamości”



- **Podpis cyfrowy wiadomości e-mail** gwarantuje jej autentyczność a tym samym odbiorca listu ma pewność, że list pochodzi od Państwa więc bez obawy może klikać w linki lub otwierać dołączone załączniki.
- **Zmniejszenie ryzyka trafienia do spamu** przez obniżenie punktacji antyspamowej. Listy podpisane cyfrowo są lepiej traktowane przez filtry antyspamowe niż zwykłe wiadomości e-mail.
- **Oznaczenie bezpiecznej wiadomości.** Popularne programy pocztowe np. Microsoft Outlook, Mozilla Thunderbird lub Google Gmail pokazują u odbiorcy, że wiadomość email od Państwa jest bezpieczna a tym samym zwiększa się skuteczność mailingu.
- Więcej o podpisie cyfrowym na stronie: **www.AnoMail.pl/podpis-elektroniczny**

5. Co będzie potrzebne na początek?

- **Dowolny komputer z systemem min. Windows XP** lub nowszym w wersji 32- lub 64-bitowej.
Ewentualnie tablet lub StickPC z Windows 10.
- **AnoMail w znikomym stopniu obciąża komputer** i nie wymaga do pracy najnowszego sprzętu.
- **Standardowe konto pocztowe** (pop3/smtp) za pośrednictwem którego będzie wysyłany e-mailing.
- **W razie konieczności oferujemy nasze serwery do mailingu**, dzięki którym Państwa obecne skrzynki pocztowe nie będą obciążane przez masową wysyłkę a nasi informatycy zadbają o to, aby nie trafili Państwo na czarne listy spamatorów.
- **Program pocztowy np. Windows Live Mail** (lub zamiennik) do obsługi odpowiedzi klientów.
- **Certyfikat poczty** (opcjonalnie podpis cyfrowy) do elektronicznego podpisywania korespondencji e-mail.
- **Szybkie łącze wychodzące** (tj. upload, min. 1024 Kbps), od którego zależy będzie szybkość wysyłek.

Sprawdź program przed zakupem:

www.AnoMail.pl/demo

- **AnoMail 2022 oferuje kompletny zestaw narzędzi do zarządzania masową wysyłką e-mail**, począwszy od zbierania adresów, ich segmentacji i weryfikacji, poprzez tworzenie spersonalizowanych wiadomości a skończywszy na wysyłce i raportach określających skuteczność emailingów.
- **AnoMail został wyposażony w szereg analizatorów, które pomagają początkującym e-mail marketerom** uniknąć podstawowych błędów najczęściej kończących się tym, że wiadomość e-mail nie trafia do odbiorcy ponieważ ładuje w spamie tylko dlatego, że jest źle przygotowana.
- **Program oprócz standardowych zabezpieczeń takich jak Zastrzeżone adresy, Historia mailingów czy Tymczasowe blokady posiada funkcję „Brak zgód na mailing”**, która w razie konieczności usunie z Państwa bazy adresowej adresy e-mail osób, firm lub instytucji, które nie życzą sobie otrzymywać żadnych zapytań lub ofert.
- **Projekt „Brak zgód na mailing”** rozwijany jest we współpracy z wybranymi dostawcami poczty oraz e-marketerami, którzy zasilają bazę zgłoszeniami o adresach na jakie nie należy nic wysyłać a zwłaszcza ofert i zapytań.

Zapraszamy do kontaktu

AnoMail SOFTWARE dr Przemysław Rusiecki

ul. Plac Osiedlowy 2/1, 41-506 Chorzów, NIP 644-285-89-58

tel. (32) 441 60 14, (22) 203 56 66

e-mail: biuro@anomail.pl

Rachunek bankowy:

mBANK: 18 1140 2004 0000 3102 8008 1282

www.AnoMail.pl



ŚLĄSKIE TOWARZYSTWO MARKETINGOWE

Rekomendacja dla produktu:

Program AnoMail 2012 autorstwa Przemysława Rusieckiego to doskonała aplikacja do inteligentnej rozsyłki listów internetowych na masową skalę.

Program sprawdza się w wielu zastosowaniach, jest dopracowany i ma wyśmienitą pomoc (podpowiedzi).

Korzystamy z niego w Towarzystwie od kilku lat. Obserwujemy nieustanny rozwój produktu, dokonujący się między innymi w oparciu o przekazywane przez nas sugestie.

Użytkownikom Anomaila życzymy sukcesów sprzedażowych i promocyjnych, zaś Autorowi osiągnięcia kolejnych stopni doskonałości.



Śląskie
Towarzystwo
Marketingowe

Wiesław Belz
prezes STM

Katowice, 20 marca 2012 r.